

鏡 ガラス 鏡ピカリン & クリスタルコート

ステンレス
大理石

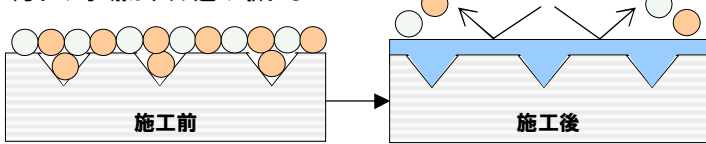
汚れが付き難く落とし易く いつまでも美しく滑らかに 鏡・ガラス用お手入れ剤

「クリスタルコート」のご案内

抜群の撥水効果がでて、水垢・湯垢・石鹸カス・油汚れ等汚れが付き難くなり、又付いても落とし易くなります。フッ素化合物により耐水性・撥油性・耐熱性・平滑性・耐摩耗性・耐久性に優れ長期に渡り素材を保護します。抗菌作用もありカビの繁殖を抑え細菌やカビからも守ります。無色透明で作業も楽にできます。又、シックハウス症候群で問題の化学物質を一切含有せず VOC にも該当しませんので人体・環境・素材に優しく安全です。

汚れや水垢が入り込み取れない

汚れが付き難く取れ易い



- ◆適用 鏡・ガラス・ステンレス・タイル・大理石等
- ◆施工 浴室・洗面所の鏡、窓ガラス、車のフロントガラス、キッチンシンク、キッチンパネル、等
- ◆耐久性 一般家庭で約1年～2年
- ◆手入れ 日頃はスポンジで洗い(水・中性洗剤)、乾いた布で拭いて下さい。研磨剤入り洗剤・スチールウール・金タワシのご使用はお避け下さい。
- ◆ご注意 塗料等塗装面は変色の恐れがありますのでお避け下さい。一度使用した液は、元の容器に戻さず他の液とも混ぜないで下さい。アルコール含有の為作業中は**火気厳禁**です。
- ◆成分 フッ素化合物・アルコール・他
- ◆液性 酸性
- ◆NET 250ml=25㎡分 / 500ml=50㎡分



「鏡ピカリン」のご案内

主に水道水や井戸水(温泉水)に含まれるカルキ(ミネラル分)の一種であるカルシウム成分が原因で白く白濁してしまった浴室の鏡を、ガラスは傷付けずに水垢のみを除去する為、事前のカルキ落としとしてのご使用をお勧めします。

- ◆適用 鏡・ガラス・ステンレス(表面加工無し)・タイル等
- ◆主成分 研磨剤(希土類化合物)・セルロース・抗菌剤・他
- ◆液性 中性
- ◆NET 200g=5㎡(3畳)分
800g=20㎡(12畳)分
- ◆ご注意 ステンレス(鏡面加工仕上)・アルミ・貴金属製品・塗装面・プラスチック・特殊表面処理ガラス・撥水性処理ガラス等には使用しないで下さい。



ご使用方法

- ①水垢・カルキ・湯垢等が付着している場合は「鏡ピカリン」で予め汚れを良く除去しておいて下さい。仕上がりが大変美しくなるだけでなく、後からでは取り難くなります(御新築・未使用状態等では特に必要はありません)。
- ②「鏡ピカリン」を不織布(専用スポンジ)やパッドにたっぷり取り、力を入れてガラス面を擦っていきます。10cm 平方ずつ、円を描きながら、又縦横と重なるように、力を入れてしっかりと何度も磨いて下さい。
- ③液とカルキ、ガラスの成分が徐々に反応して落とし易くなりますので、スペースずつ、ゴシゴシと力を集中して落としていきます。水垢が少しずつ薄くなり徐々に表面が滑らかになってきますので、一度水で洗い流して除去具合を確認して下さい。取り残し部分は除去作業を何度か繰り返します。タオルで水分を拭き取ってから、液を再度付けて更に力を入れて擦って下さい。
- ④汚れが除去できたら「クリスタルコート」で表面を保護します。汚れが付き難くなると共に落とし易くなり、次回から「鏡ピカリン」での汚れ落とし作業も大変楽になります。表面が乾いてから「クリスタルコート」の液体を布に少量付け、10cm 平方ずつ力を入れて薄く万遍なく表面を拭いていきます。量が多いと不透明な膜になりますが、再塗布をするか、乾いた布で力を入れて擦るように空拭きをすると透明になります。
- ⑤2～3時間放置して完成です。
- ⑥右下写真＝水を流しても撥水している状態。撥水効果で水滴が付き難くなり、水垢や汚れが落とし易くなります。



<ご注意事項>

- ◆10℃以下の日や30℃以上の日は作業はお避け下さい
- ◆冷暗所(冷蔵庫等)に必ず密閉して保管の上6ヶ月以内にお使い下さい

■製造・施工



東洋産業株式会社

〒370-0021 群馬県高崎市西横手町 459-39

☎0120-611-466 / 受付:(月)～(金)9am～4pm

FAX 027-350-7200 / <http://www.toyo-sangyo.com>